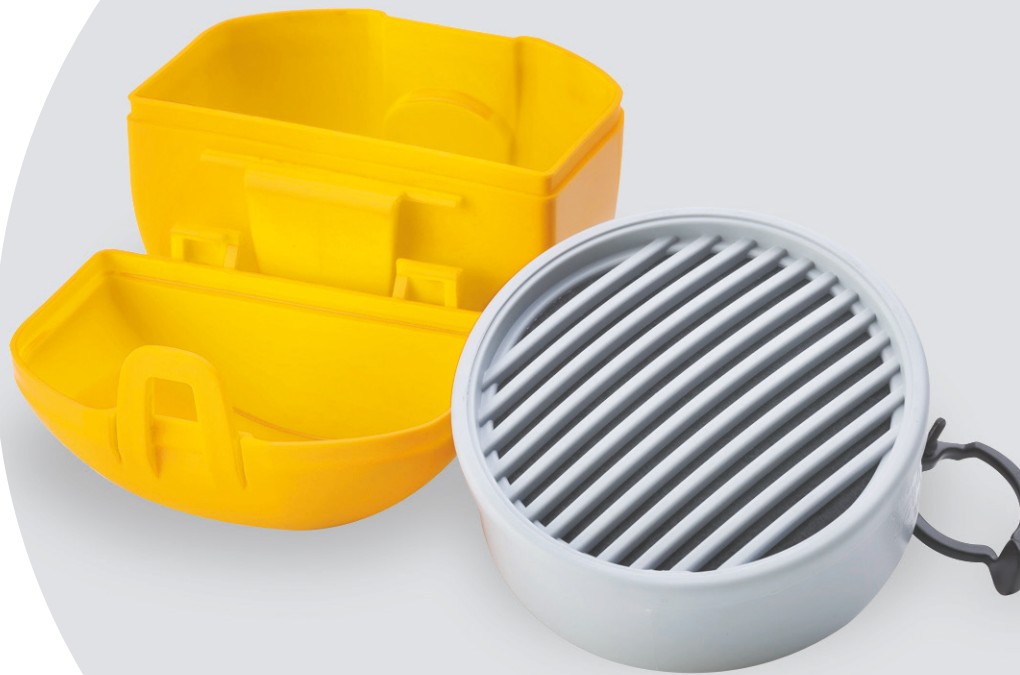




Vie Respiratorie

DISPOSITIVI DI FUGA A FILTRO

Blitz 10





Vie Respiratorie DISPOSITIVI DI FUGA A FILTRO

Blitz 10

BLITZ 10 è un dispositivo di fuga con filtro per autosalvataggio, dotato di boccaglio e stringinaso. Offre la fuga da gas e vapori industriali.



DESCRIZIONE

Il **BLITZ 10** offre una protezione **ABEK** da gas e vapori organici con punto di ebollizione oltre 65 °C, gas e vapori inorganici, gas e vapori acidi e basici.

- La protezione è limitata rispetto a composti con punto di ebollizione inferiore a 65 °C ed in concentrazioni altamente tossiche.
- Il respiratore non protegge da monossido di carbonio o da carenza di ossigeno, ed è monouso.
- La durata nominale del dispositivo è di 10 minuti.

CARATTERISTICHE

Ridotte dimensioni
 (può essere trasportato in **tasca** o in **cintura**)

Dispositivo molto leggero

Boccaglio in **silicone**



Istruzioni e pittogrammi sulla custodia per un rapido indossamento

Apertura **rapida**, utilizzo **facile** e **intuitivo**

Dotato di sigillo (contro manomissioni e aperture accidentali)

Eccellente adattabilità alla diverse caratteristiche del viso, grazie al **boccaglio con stringinaso**

Contenitore **robusto** ed **economico**

PRESTAZIONI



Leggerezza



Adattabilità al volto



Facilità di indossamento



Robustezza



Vita utile

CAMPI DI APPLICAZIONE



Petrochimico



Settore Industriale



Industria Chimico-Farmaceutica

RESISTENZA RESPIRATORIA

La prova è eseguita con flusso continuo di aria a 95l/min a temperatura di 20°C e umidità relativa del 70% secondo la tabella seguente:

Classe	Peso del dispositivo completo (inferiore a)	Resistenza mbar Inspirazione massima	Resistenza mbar Espirazione massima
10 min	600	8	5
Valori medi rilevati su 20 campioni		4,8	4,8

CAPACITÀ DI PROTEZIONE

La prova è eseguita con flusso continuo di aria a 30 l/min a temperatura di 20°C e umidità relativa del 70% secondo la tabella seguente:

Tipo	Gas	Concentrazione di ppm	Tempo minimo rottura (Requisito Norma DIN 58647-7)	Valori medi rilevati
A	Cicloesano (C6H12)	2500	10 min	35 min
B	Cloro (Cl2)	2500	10 min	13 min
B	Acido cianidrico (HCN)	2500	10 min	11 min
E	Biossido di zolfo (SO2)	2500	10 min	13 min
K	Ammoniaca (NH3)	2500	10 min	20 min
B	Idrogeno solforato (H2S)	2500	10 min	14 min
B	Idrogeno solforato (H2S)	10000	3 min	4 min

MATERIALI

- Contenitore: Plastica
- Involucro filtro: Plastica
- Boccaglio: SILICONE
- Materiale filtrante: Carbone attivo e tessuto TNT filtrante

PESO

- Peso prodotto pronto per l'uso: 150gr circa
- Peso con custodia da trasporto: 220 gr circa

IMMAGAZZINAMENTO

- Durata: 6 anni dalla data di produzione (il prodotto deve essere correttamente conservato nel suo imballo originale).
- Temperatura: tra -10 °C e +50 °C
- Umidità relativa: < 90%.

INDOSSAMENTO ED UTILIZZO

Per l'indossamento le operazioni da eseguire sono : Rompere il sigillo e aprire la custodia - estrarre BLITZ 10 - posizionare il boccaglio - mettere lo stringinaso - respirare soltanto attraverso la bocca - non parlare durante l'uso abbandonare l'area pericolosa.

- L'apertura è semplice e veloce, l'indossamento è istintivo in modo da rendere immediato l'isolamento dell'utilizzatore dall'ambiente circostante inquinato.
- Il BLITZ 10 è dotato di un sigillo che consente di verificare che non siano avvenute manomissioni cadute o aperture accidentali.
- BLITZ 10 è di dimensioni ridotte, può essere fissato in cintura o portato in tasca.

CERTIFICAZIONI

Il dispositivo è conforme alla norma DIN 58647-7 e al Regolamento EU 2016/425.

CODICE ARTICOLO

4433 7000